






ÉDENTÉ COMPLET : FLUX DIGITAL CHIRURGICAL

Objectifs

- Identifier les différents piliers digitaux d'un flux digital fonctionnel en implantologie
- Comprendre le protocole X-Mark avec le X-Guide
- Savoir mettre en place le protocole de chirurgie naviguée
- Comprendre l'usage de l'empreinte optique et de la photogrammétrie dans le flux de réalisation de prothèses provisoires immédiates
- Maîtriser les imprimantes dans les flux de production des prothèses provisoires

3 AVRIL
2026

Informations

-  Formateur : Renaud Noharet
-  1 journées (8h) - 1050€*
-  15 personnes max
-  Chirurgies live, Travaux Pratiques, Apports théoriques et retours d'expérience
-  Pré-requis : Chirurgien Dentiste / Prothésiste Dentaire / Assistant.e Dentaire

Contact & Inscriptions

Charline : 06 67 73 48 57

contact@dcofrance.fr

Cabinet Renaud Noharet

12 Quai du Général Sarrail, 69006 LYON

Inscriptions en ligne sur
dcofrance.fr/implantologie/

*HT net de TVA



PROGRAMME

8h30 : Accueil Café

8h45 - 9h30 : Cours

Navigation & Full Arch

10h00 - 12h30 : Chirurgie en direct

- Présentation du patient
(Indication, planification et protocole chirurgical)
- Exécution de la Chirurgie en direct
- Démonstration live Photogrammétrie
- Débriefing : Question/Réponses
- Démonstration live Design

13h00 - 14h30 : Déjeuner

14h30 - 15h00 : Démonstration et Cours

Protocoles de réalisation de mise en fonction immédiate

15h00 - 16h00 : Cours puis TP

Photogrammétrie

16h00 - 16h30 : TD

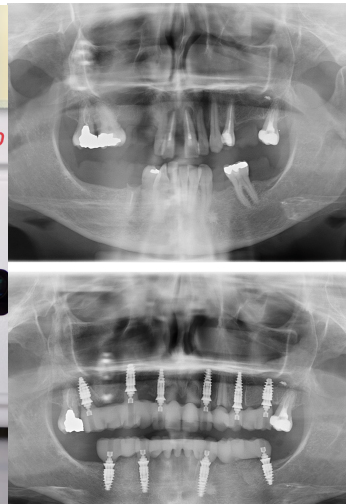
Imprimante : Printing + préparation du bridge

16h30 - 17h30 : Cours

Synthèse des flux existants pour une MCI digitale

17h30 : Fn de formation

Programme sous réserve de modification selon les nécessités de la journée.



NOTRE PÉDAGOGIE

Méthodes mobilisées

- Evaluation des besoins et du profil du participant
- Vidéos
- Apports théoriques
- Travaux Pratiques
- Chirurgie live
- Retours d'expérience

Modalités d'évaluation

- Une évaluation est réalisée à l'entrée de la formation, elle permettra d'évaluer votre niveau initial.
- Des évaluations sont réalisées tout au long de la formation sous forme de mises en pratique.
- Une évaluation est réalisée à la fin de la formation afin de vérifier vos connaissances et valider vos acquis.

Délais, modalités d'accès et accessibilité

- En présentiel
- La formation est ouverte à l'inscription tout au long de l'année, au plus tard 15 jours avant le début de chaque session.
- L'accès à la formation dépend du nombre de places encore disponibles.
- Pour tout besoin spécifique en matière de handicap, nous vous invitons à nous contacter directement afin d'étudier ensemble les possibilités de suivre la formation.

