






# SINUS CHIRURGIE

## Objectifs

- Poser l'indication d'une greffe sinus
- Diagnostiquer les pathologies sinusiennes
- Connaître les outils de réalisation de la greffe sinusienne
- Savoir mettre en place des temps par temps cliniques
- Savoir gérer des complications

**1ER  
OCT.**  
2026

## Informations

-  Formateur : Renaud Noharet
-  1 journée (8h) - 1050€\*
-  15 personnes max
-  Chirurgies live, Travaux Pratiques, Apports théoriques et retours d'expérience
-  Pré-requis : Chirurgiens Dentistes ou être poseur d'implants

## Contact & Inscriptions

Charline : 06 67 73 48 57

[contact@dcofrance.fr](mailto:contact@dcofrance.fr)

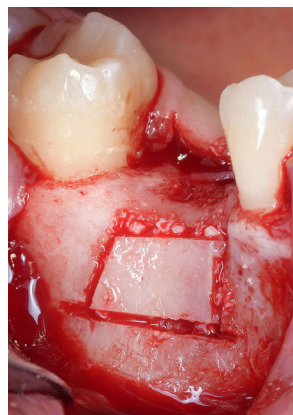
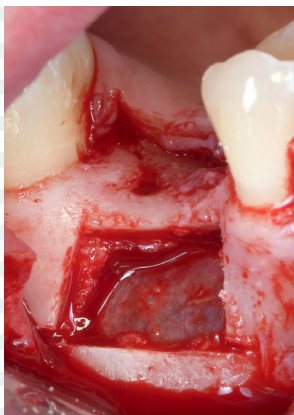
Cabinet Renaud Noharet

12 Quai du Général Sarraill, 69006 LYON

Inscriptions en ligne sur  
[dcofrance.fr/implantologie/](https://dcofrance.fr/implantologie/)

\*HT net de TVA





# PROGRAMME

**8h30 : Accueil Café**

**8h45 - 10h00 : Cours**

Présentation du sinus :

- Anatomie
- Physiologie
- Alternatives thérapeutiques :
  - Ostéotomie summers
  - Implants courts et inclinés
  - Technique de Fugazatto

**10h30 - 11h00 : Cours**

Préalable greffe sinusienne

(matériel et matériaux)

**11h00 - 12h30 : Chirurgie en direct**

- Présentation du patient
- (Indication, planification et protocole chirurgical)
- Exécution de la Chirurgie en direct
- Débriefing : Question/Réponses

**12h30 - 14h00 : Déjeuner**

**14h00 - 15h30 : Cours**

Technique chirurgicale :

- Défaut horizontal seul
  - Implantation immédiate :
    - Apport des guides statiques
    - Apport de la navigation
  - Implantation différée
- Défauts horizontaux verticaux
- Complications

**15h30 - 17h00 : TP**

Accès au sinus et prise en main matériel

**17h00 - 17h30 : Conclusion et fin de formation.**

Programme sous réserve de modification selon les nécessités de la journée.

# NOTRE PÉDAGOGIE

## Méthodes mobilisées

- Evaluation des besoins et du profil du participant
- Apports théoriques
- Chirurgie live
- Vidéos
- Travaux Pratiques
- Retours d'expérience

## Modalités d'évaluation

- Une évaluation est réalisée à l'entrée de la formation, elle permettra d'évaluer votre niveau initial.
- Des évaluations sont réalisées tout au long de la formation sous forme de mises en pratique.
- Une évaluation est réalisée à la fin de la formation afin de vérifier vos connaissances et valider vos acquis.

## Délais, modalités d'accès et accessibilité

- En présentiel
- La formation est ouverte à l'inscription tout au long de l'année, au plus tard 15 jours avant le début de chaque session.
- L'accès à la formation dépend du nombre de places encore disponibles.
- Pour tout besoin spécifique en matière de handicap, nous vous invitons à nous contacter directement afin d'étudier ensemble les possibilités de suivre la formation.

