

INLAY ONLAY OVERLAY

Objectifs

- Identifier les indications des Inlay Onlay Overlay
- Identifier les bénéfices des restaurations partielles par rapport aux restaurations périphériques
- Designer la forme de contour de la préparation partielle en fonction de la perte de substance initiale
- Sélectionner le matériau et sa technique de mise en forme
- Identifier toutes les étapes du collage pour les appliquer sereinement
- Décrire les traitements de surface de l'intrados prothétique en fonction du matériau.
- Choisir et mettre en oeuvre le matériau d'assemblage en fonction de la situation clinique

Informations



Formateur : Marie Clément



1 journée (8h) - 1050€*



8 personnes max



Travaux Pratiques, Apports théoriques et retours d'expérience



Pré-requis : Chirurgien Dentiste / Assistant.e Dentaire

5 FEV 2026

OU

2 OCT. 2026

Contact & Inscriptions

Charline : 06 67 73 48 57

contact@dcofrance.fr

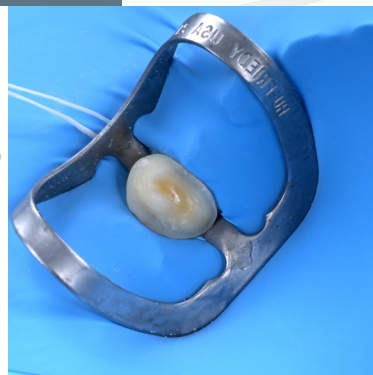
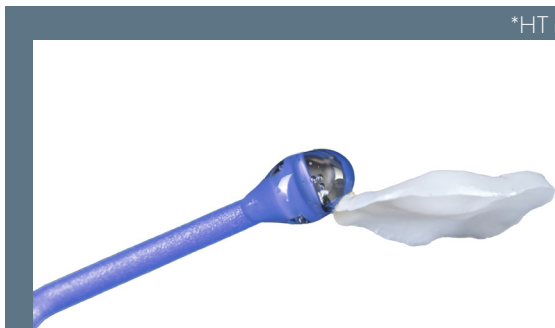
Cabinet Marie Clément

8 avenue Maréchal Foch, 69006 LYON

Inscriptions en ligne sur

dcofrance.fr/esthetique/

*HT net de TVA



PROGRAMMES

8h45 : Accueil Café

9h00 : Introduction

Evaluation des besoins et état des lieux des participants.

9h15 - 10h30 : Cours

- Rappels sur le collage
- Définitions
- Avantages
- Indications et contre-indications
- Séances cliniques : mise en place du champ opératoire et ses spécificités.
- Principes de préparation classique et empreinte
- Choix du matériaux
- Assemblage

10h45 - 12h30 : Cours

- Restaurations postérieures partielles collées
Inlay / Onlay / Overlay : spécificités
- Conservation des cuspidés ?
- Remonté de marche et re-localisation de la limite ?
- Matriçage impossible ?
- Dent décuplée ?
- Continuum endo-prothétique ?
- Gestion des fissures-fêlures-cracks
- Gestion des MIH

12h30 - 14h00 : Déjeuner

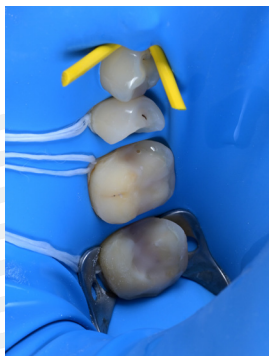
14h30 - 15h45 : TP

- TP Préparation Inlay / Onlay ou Overlay avec SDI
- TP Remonté de marge
- TP Empreinte et provisoire

16h00 - 17h00 : TP

- TP Collage d'un Overlay sous champ opératoire

17h00 - 17h30 : Synthèse



NOTRE PÉDAGOGIE

Méthodes mobilisées

- Evaluation des besoins et du profil du participant
- Travaux Pratiques
- Apports théoriques
- Retours d'expérience

Modalités d'évaluation

- Une évaluation est réalisée à l'entrée de la formation, elle permettra d'évaluer votre niveau initial.
- Des évaluations sont réalisées tout au long de la formation sous forme de mises en pratique.
- Une évaluation est réalisée à la fin de la formation afin de vérifier vos connaissances et valider vos acquis.

Délais, modalités d'accès et accessibilité

- En présentiel
- La formation est ouverte à l'inscription tout au long de l'année, au plus tard 15 jours avant le début de chaque session.
- L'accès à la formation dépend du nombre de places encore disponibles.
- Pour tout besoin spécifique en matière de handicap, nous vous invitons à nous contacter directement afin d'étudier ensemble les possibilités de suivre la formation.
- Minimum 7 personnes

